

ここな訪問看護ステーションのご利用料金のめやす

利用する保険の種類によって、料金が異なります。
料金は目安になります。詳しくはお尋ねください。

介護保険の場合

介護保険をご利用になる方は、「**基本利用料**」と「**状態やご希望に応じた加算料金**」を合算し、収入に応じた1割から3割を自己負担金として、当ステーションにお支払いいただくことになります。

※ 介護保険の支給限度額を超えた場合には、ご利用者様の10割負担となります
当ステーションが所在する神戸市の地域区分は4級地に該当しており、単位数×10.84円で計算しております。
料金は月単位で計算されます

基本利用料金

1回あたりの訪問時間	利用料(10割) 訪問看護費	利用者様負担額		
		1割負担	2割負担	3割負担
20分未満	3,403円	340円	680円	1,020円
30分未満	5,105円	510円	1,021円	1,531円
30分以上～1時間未満	8,921円	892円	1,784円	2,676円
1時間以上～1時間30分未満	12,227円	1,222円	2,445円	3,668円

状態やご希望に応じた加算料金

サービス内容	利用料(10割)	利用者様負担額			
		1割負担	2割負担	3割負担	
初回加算 新規で訪問看護を開始した場合	3,252円	325円	650円	975円	
特別管理加算 状態に応じて1ヶ月に1回	5,420円	542円	1,084円	1,626円	
退院時共同指導加算	2,710円	271円	542円	813円	
退院時共同指導加算	6,504円	650円	1,300円	1,950円	
長時間訪問看護加算(90分以上)	3,252円	325円	650円	975円	
複数名訪問加算 I	看護師等2人が同時に30分未満	2,753円	275円	550円	825円
	看護師等2人が同時に30分以上	4,357円	436円	872円	1,308円
複数名訪問加算 II	看護師等と看護補助者が同時に30分未満	2,179円	218円	436円	654円
	看護師等と看護補助者が同時に30分以上	3,436円	344円	688円	1,032円
緊急時訪問看護加算	6,222円	622円	1,244円	1,866円	
サービス提供体制強化加算	65円	6円	12円	18円	
看護体制強化加算(I)	5,962円	596円	1,192円	1,788円	
ターミナルケア加算	27,100円	2,710円	5,420円	8,130円	
早朝・夜間加算 6:00～8:00 18:00～22:00		基本利用料金に対して25%加算になります			
深夜加算 22:00～6:00		基本利用料金に対して50%加算になります			

交通費について

当ステーションを基点として、片道5km以内…200円、5km以上10km以内…300円、10km以上…500円 その他公共交通機関を利用した際は実費になります。

※ 料金体系は変更される場合があります ※ 日常生活用具、物品、材料費等は実費となります

医療保険の場合

医療保険をご利用になる方は、「**基本療養費**」+「**管理療養費**」+「**状態やご希望に応じた加算料金**」を基本利用料とし、国保・健保・後期高齢者等の医療保険の負担割合に応じた1割から3割の自己負担金を当ステーションにお支払いいただくことになります。

基本利用料金（基本療養費 + 管理療養費）

訪問回数	利用料(10割) 基本療養費+管理療養費	利用者様負担額		
		1割負担	2割負担	3割負担
月の初日	週3回まで 合計13,260円 5,550円+7,710円	1,326円	2,652円	3,978円
	週4回以降 合計14,260円 6,550円+7,710円	1,426円	2,852円	4,278円
2日目以降	週3回まで 合計8,560円 5,550円+3,010円	856円	1,712円	2,568円
	週4回以降 合計9,560円 6,550円+3,010円	956円	1,912円	2,868円

状態やご希望に応じた加算料金

サービス内容	利用料(10割)	利用者様負担額		
		1割負担	2割負担	3割負担
難病等複数回訪問加算	1日2回	450円	900円	1,350円
	1日3回以上	800円	1,600円	2,400円
24時間対応体制加算 該当する場合1ヶ月に1回	6,520円	650円	1,300円	1,950円
特別管理加算 状態に応じて1ヶ月に1回	2,500円	250円	500円	750円
	5,000円	500円	1,000円	1,500円
退院時共同指導加算	8,000円	800円	1,600円	2,400円
特別管理指導加算(退院日)	2,000円	200円	400円	600円
退院支援指導加算(退院日)	6,000円	600円	1,200円	1,800円
乳幼児/幼児加算	1,300円	130円	260円	390円
早朝・夜間加算 6:00～8:00 18:00～22:00	2,100円	210円	420円	630円
深夜加算 22:00～6:00	4,200円	420円	840円	1,260円
長時間訪問看護加算(90分以上)	5,200円	520円	1,040円	1,560円
複数名訪問看護加算 1回週3回まで	看護師等	450円	900円	1,350円
	准看護師	380円	760円	1,140円
在宅患者連携指導加算	3,000円	300円	600円	900円
看護・介護職員連携強化加算	2,500円	250円	500円	750円
緊急訪問看護加算(診療所指示)	2,650円	265円	530円	795円
在宅患者緊急時等カンファレンス加算	2,000円	200円	400円	600円
訪問看護情報提供療養費	1,500円	150円	300円	450円
訪問看護ターミナルケア療養費	25,000円	2,500円	5,000円	7,500円
訪問看護基本療養費Ⅱ 外泊中の訪問	8,500円	850円	1,700円	2,550円
医療情報連携加算	1,000円(月1回)	100円	200円	300円

交通費について

当ステーションを基点として、片道5km以内…200円、5km以上10km以内…300円、10km以上…500円 その他公共交通機関を利用した際は実費になります。

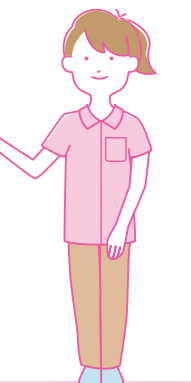
※ 料金体系は変更される場合があります ※ 日常生活用具、物品、材料費等は実費となります

check
特別訪問看護指示書で1日に複数回の訪問ができます

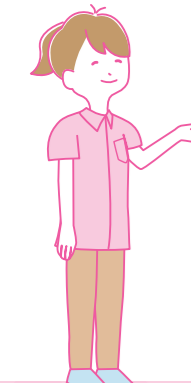
特別訪問看護指示書は頻繁な訪問が必要なときに主治医より交付されます



専門用語ばかりなのでわからないことはお気軽にお問い合わせください



専門用語ばかりなのでわからないことはお気軽にお問い合わせください



保険外のサービスについて
(介護・医療保険 共通)
エンゼルケア・営業日外・時間外訪問などの保険外のご利用には、各種自費料金を設定しています。
詳しくはお尋ねください。